

Le Problème



Du matériel médical défectueux arrivant au bloc opératoire = Une possible mise en danger des patients

Le succès d'une opération mini-invasive (MIS) dépend fortement de l'état des instruments et dispositifs médicaux spéciaux utilisés. Pendant le cycle de retraitement des instruments, des contrôles sont effectués par le personnel de la stérilisation avant que les instruments ne soient renvoyés en salle d'opération.

Sans inspections objectives de la qualité, à la stérilisation centrale, les équipements médicaux défectueux tels que les câbles de lumière froide, les endoscopes et les instruments de diathermie peuvent remonter au bloc opératoire quotidiennement, ce qui peut mettre en danger la sécurité des patients¹⁻³.

Références/Bibliographie

¹ S. Courdier, O. Garbin. Equipment Failure: Causes and Consequences in Endoscopic Gynecologic Surgery. Janvier 2009.

² H. Yasuhara, K. Fukatsu. Prevention of medical accidents caused by defective surgical instruments. Février 2012.

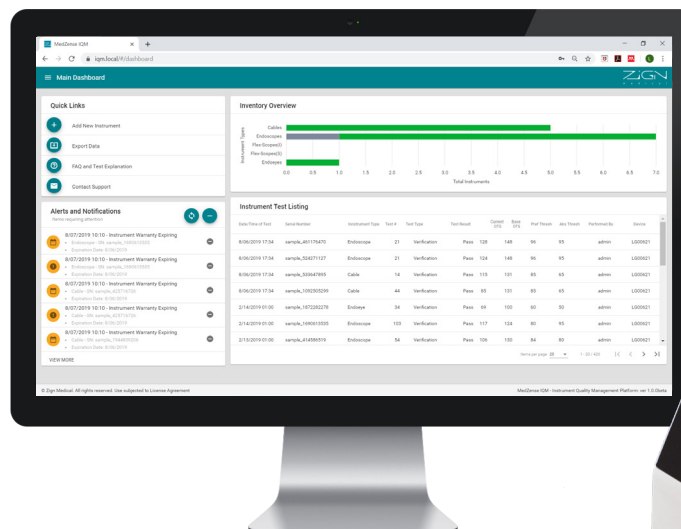
³ J. J. Jung, A. Kashfi. Characterization of device-related interruptions in minimally invasive surgery: need for intraoperative data and effective mitigation strategies. Mars 2019.

La Solution

Gérer l'inventaire des instruments et les résultats des tests avec la plateforme MedZense IQM

Des inspections objectives de la qualité des équipements (MIS) sont nécessaires et doivent être documentées pour éviter que des instruments défectueux n'atteignent le bloc opératoire. La plateforme MedZense IQM vous permet de mesurer, de stocker et d'analyser les données de mesure, en veillant à ce que les instruments défectueux soient retirés du service avant qu'ils n'aient un impact négatif sur les performances chirurgicales.

Des tests réguliers et objectifs de votre inventaire d'instruments sont nécessaires pour minimiser le risque pour le patient et limiter la responsabilité du chirurgien pour les instruments défectueux. La collecte et l'analyse des données de test avec MedZense IQM permettent de se faire une idée de la qualité des instruments de votre hôpital, d'enregistrer les mesures effectuées pour de futures références et d'éviter que des équipements défectueux n'atteignent le bloc opératoire.

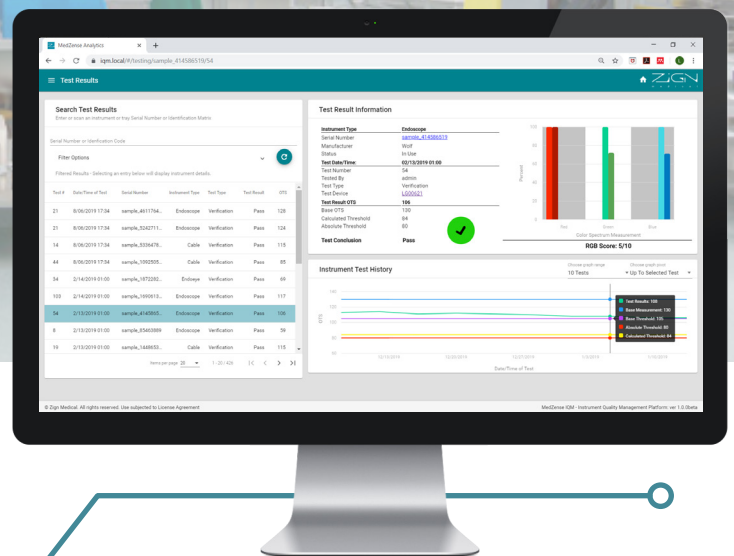


Instrument Quality Management Software MedZense IQM Platform



Les Avantages

- + Des inspections objectives documentées de la qualité des instruments.
- + Réduit au minimum le nombre d'instruments défectueux qui arrivent au bloc opératoire.
- + Déterminer les critères d'acceptation et de rejet au niveau des instruments.
- + Créer des rapports détaillés sur la qualité des instruments pour les instruments neufs, endommagés et réparés.
- + Donner un aperçu de l'inventaire actuel des instruments et de la qualité globale des instruments.
- + Analyser et comparer les résultats de vos tests avec ceux des autres établissements (anonyme et facultatif).
- + Diminuer la frustration et les retards en salle d'opération.



Caractéristiques du logiciel MedZense IQM:

- » Gestion de l'inventaire des instruments
- » Base de données des résultats des tests
- » Interface complète pour les dispositifs de test
- » Exportation des données
- » Gestion des critères d'acceptation et de rejet

Le Système

La plateforme MedZense IQM se compose de:
Le logiciel MedZense IQM, y compris l'application Web et Test client
Se connecte à un maximum de deux appareils de test
D'autres appareils peuvent être connectés sur demande

Dispositifs intégrés dans la plateforme MedZense IQM:
MedZense LG20-e
Scanner Datamatrix

L'intégration des dispositifs est prévue pour bientôt:
Diateq Professional

